



MetroY & MetroY Pro 三维扫描仪

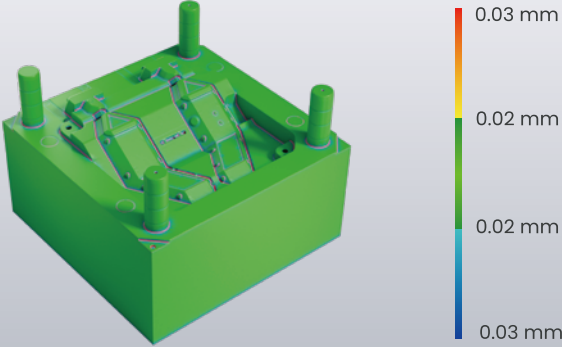
无线蓝色激光 3D 扫描仪, 专为中小型工件打造

MetroY & MetroY Pro 三维扫描仪

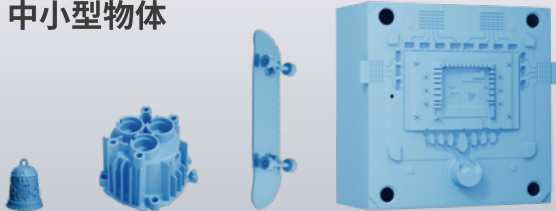
MetroY 系列采用全新的工业级蓝光扫描技术，支持多种扫描模式。集成高精度成像、卓越的扫描性能、智能无线连接三大核心优势，为工业级三维数据采集、精密测量和逆向工程提供革新性的专业解决方案。

体积精度
0.02 mm + 0.04 mm x L (m)

单帧精度
0.02 mm



扫描尺寸
中小型物体



50 mm (H) 125 mm (L) 780 mm (H) 1000 mm (H)

无线自由，便捷高效
PC 与移动端实时扫描传输



Wi-Fi 6


点距高达 **0.05 mm**



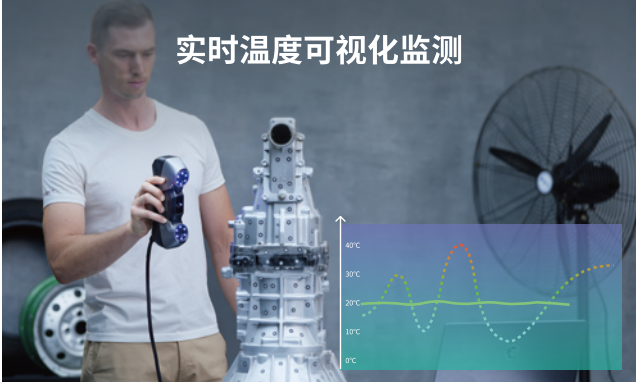
真彩捕捉，真实还原



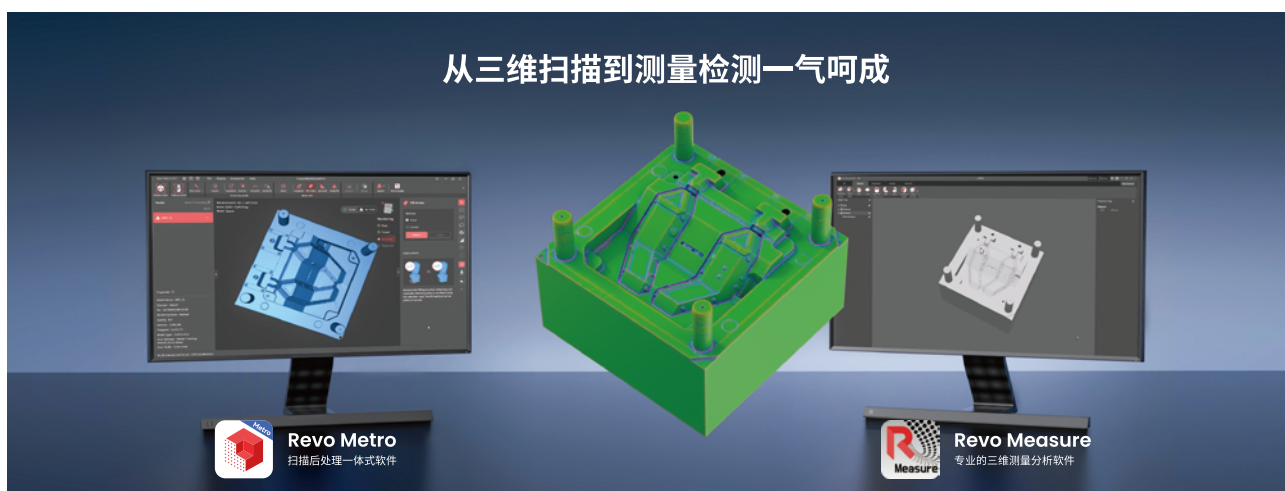
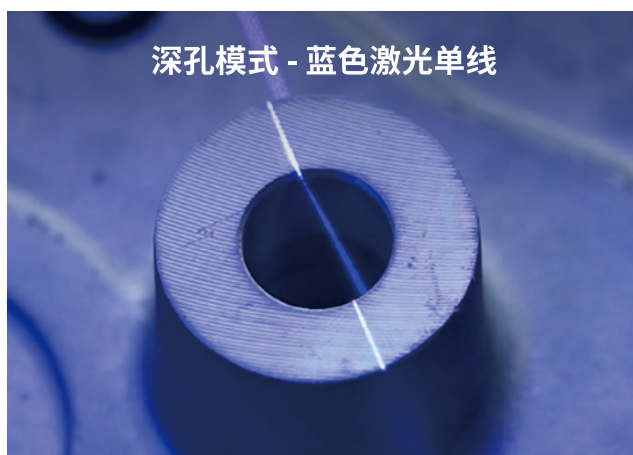
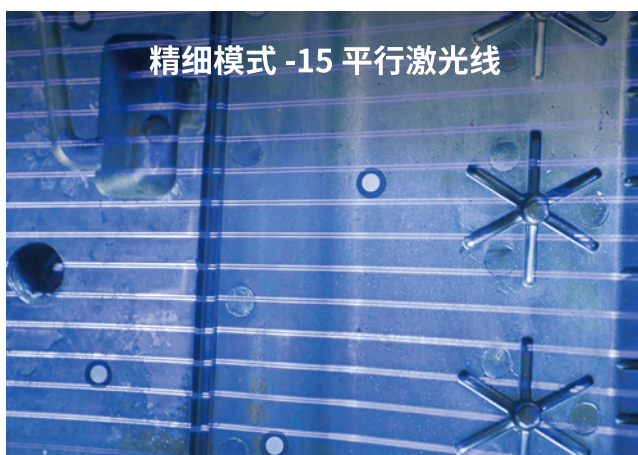
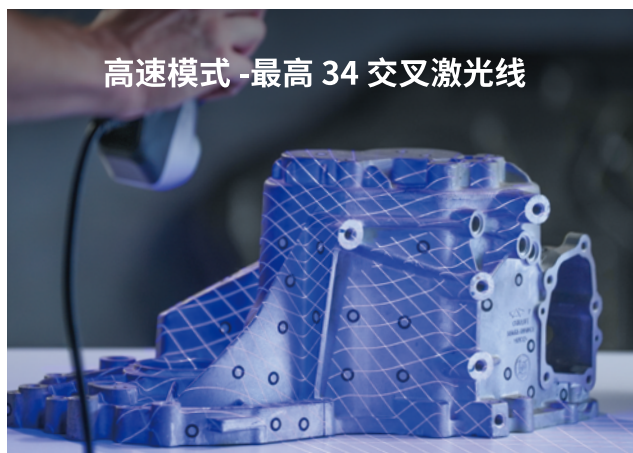
扫描速度高达 **200 万/秒**
高速激光扫描



实时温度可视化监测



40°C
30°C
20°C
10°C
0°C



规格参数

产品名称	MetroY	MetroY Pro
技术原理	多线激光	多线激光及全场蓝光结构光
单帧重复精度 ^①	0.01 mm	0.01 mm
单帧精度 ^①	0.02 mm	0.02 mm
体积精度	0.02 mm + 0.04 mm × L (m), L为物体的长度	0.02 mm + 0.04 mm × L (m), L为物体的长度
最小点距	0.05 mm	0.05 mm
工作距离	200 - 400 mm	200 - 400 mm
单帧扫描范围(最近)	123 × 130 mm at 200 mm	152 × 138 mm at 200 mm
单帧扫描范围(最远)	290 × 260 mm at 400 mm	332 × 276 mm at 400 mm
推荐最小扫描尺寸	10 × 10 × 10 mm	10 × 10 × 10 mm
最大扫描尺寸	1 × 1 × 1 m	1 × 1 × 1 m
最高扫描帧率	多线激光扫描: 1, 500, 000 点/秒	多线激光扫描: 2, 000, 000 点/秒 全场蓝光扫描: 7, 000, 000 点/秒
RGB 相机分辨率	200 万像素	200 万像素
光源 ^②	30 束蓝色激光交叉线 15 束蓝色激光平行线 蓝色激光单线	34 束蓝色激光交叉线 15 束蓝色激光平行线 蓝色激光单线 62 线全场蓝光结构光
补光灯 ^③	12 个	12 个
扫描仪机身重量	447 g	450 g
尺寸(长 × 宽 × 高)	211 × 94 × 47 mm	211 × 94 × 47 mm

备注:

① 精度是在受控的实验室环境中获得, 实际结果可能因操作环境而异。

② 激光安全提示:

MetroY 采用一级激光投射器, 请避免长时间近距离直视投射器! 详情请参阅一级激光标准文件。

MetroY Pro 采用 Class 2M 激光投射器, 请避免近距离直视激光投射器! 详情请参阅 2M 级激光标准文件; 不得通过光学仪器(如望远镜、相机镜头)直视激光束, 避免放大的激光束对视网膜造成的损伤; 禁止在激光束路径上使用反射表面(如镜子、玻璃等), 避免激光反射。

③ 本产品有闪光灯, 可能不适合患有光敏性癫痫的人群使用。

联系电话: 400-168-1992

官方网站: www.revopoint3d.com.cn

西安总部: 陕西省西安市高新区毕原三路 3000 号曲率引擎光子制造园二区 12 栋

深圳总部: 广东省深圳市南山区天珑大厦 9 层

